

USA_RED BLUFF (CA) **MODERN CABANA**

ARCHITECTS: CASPER MORK-ULNES IN COLLABORATION WITH HOUSEPLANS.COM **SIZE:** 12 M²

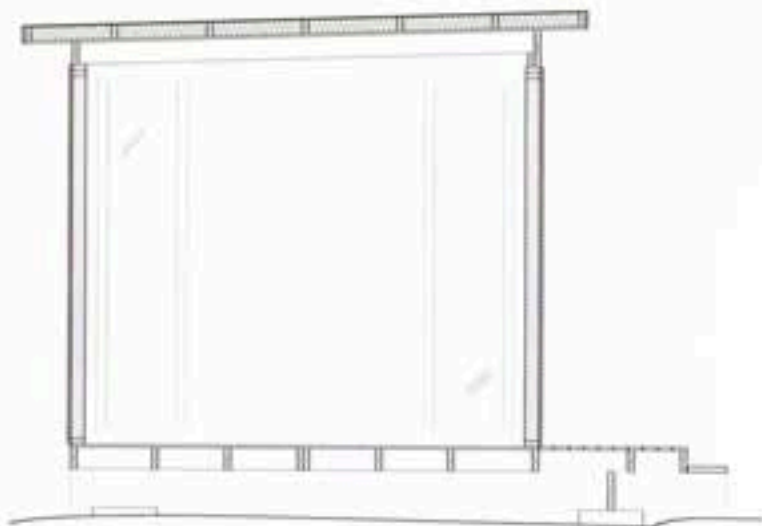
COMPLETION: 2008 **PHOTOS:** BRUCE DAMONTE

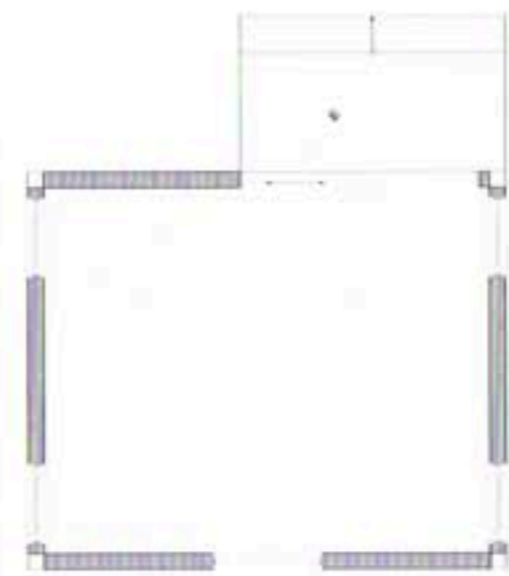
These factory-built mini houses were designed to cater to the growing number of small-thinking homebuyers and provide a solution to people who need additional space within a short time frame. Designed to be built quickly and inexpensively, Cabanas come in three standard configurations. Their modular, pre-fabricated design allows multiple units to be connected together in order to create expanded floor plans ranging from 30 to 300+ square meters. All Cabanas are built using green building techniques such as FSC certified wood, denim insulation, low-VOC paints and natural finishes. Cooling needs are mitigated through natural ventilation design.

Diese fabrikfertigen Minihäuser wurden zum einen mit Hinblick auf die wachsende Zahl an Käufern entwickelt, die an Kleingehäusen interessiert sind, und dienen zum anderen als Lösung für Kunden, die innerhalb eines kurzen Zeitraumes zusätzlichen Platz benötigen. Cabanas können schnell und kostengünstig gebaut und in 3 verschiedenen Standardkonfigurationen geliefert werden. Die modulare, fabrikfertige Gestaltung ermöglicht es, mehrere Einheiten miteinander zu kombinieren, so dass größere Raumflächen von 30 bis über 300 Quadratmeter geschaffen werden können. Alle Cabanas werden mit umweltfreundlichen Materialien gebaut, zum Beispiel FSC-zertifiziertem Holz, Baumwollisolierung, Farben mit geringen VOC-Werten sowie natürlichen Lacken. Die Belüftung wird durch natürliche Ventilation geregelt.

left: Section, Exterior view by night, right: Exterior clad in FSC certified wood, Cabana placed on deserted site.

links: Schnitt, Nachtsansicht, rechts: Fassadenverkleidung aus FSC-zertifiziertem Holz, Hütte in der Wüstenlandschaft.





left: View to window slits, right: Floor plan, Side view
links: Fensterschlitz in der Fassade, rechts: Grundriss, Außenansicht

